



L'INFERMIERE DI FAMIGLIA

Andrea Congiu
Infermiere

info@andrea-congiu.it
www.andrea-congiu.it

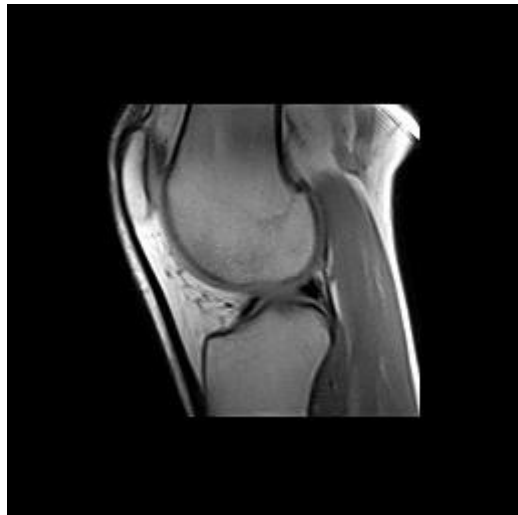
By Andrea Congiu – www.andrea-congiu.it



Creative Commons Attribuzione
Condividi allo stesso modo 4.0 Internazionale



DOPO AVER FATTO



Una visita,

degli esami diagnostici,

dopo essere stati ricoverati,

...



E ADESSO?

Cosa faccio?

Quando lo faccio?

...?

A chi posso chiedere una mano?





ALL'INFERMIERE DI FAMIGLIA





L'INFERMIERE DI FAMIGLIA



Non si limita a fare punture,

a misurare la pressione,

...

Non è un subordinato del medico e ha poteri decisionali e operativi



L'INFERMIERE DI FAMIGLIA

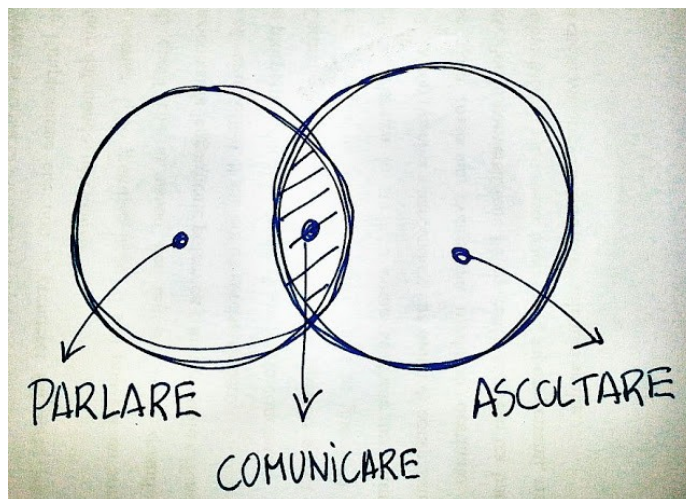
SA ASCOLTARE





L'INFERMIERE DI FAMIGLIA

SA PARLARE LA TUA LINGUA



E LA COMUNICAZIONE SARÀ QUINDI POSSIBILE



L'INFERMIERE DI FAMIGLIA

Conosce:

- la sanità pubblica e privata
- il territorio
- ...
- Sa usare i nuovi strumenti tecnologici





L'INFERMIERE DI FAMIGLIA



Ascolta e capisce il problema

individua le risorse individuali e familiari

concorda gli obiettivi e il percorso

PER RISOLVERE IL PROBLEMA



L'INFERMIERE DI FAMIGLIA

Se non è proprio necessario non si sostituirà

Ma aiuta a capire le procedure per raggiungere un obiettivo

Quindi aumenta:

- l'autonomia
- l'autostima





QUINDI L'INFERMIERE DI FAMIGLIA

Interviene dov'è necessario avendo ben presente il problema e le risorse

ma soprattutto informando ed educando

perché la conoscenza porta con se anche vantaggi di tempo ed economici





L'INFERMIERE DI FAMIGLIA

SA PARLARE ANCHE LA LINGUA DEL MEDICO

È quindi la persona ideale per comunicare con il medico e/o altri specialisti



per personalizzare l'assistenza e le cure



L'INFERMIERE DI FAMIGLIA

SA PARLARE ANCHE LA LINGUA DELL'AMMINISTRAZIONE



Per aiutarti a uscire dal labirinto della burocrazia



L'INFERMIERE DI FAMIGLIA È

- Un educatore
- un informatore
- un facilitatore
- un risolutore di problemi
- ...

Un ponte tra la famiglia e:

- il medico
- gli specialisti
- le amministrazioni
- ...

L'infermiere al domicilio ha le competenze, le capacità per attuare un'assistenza specializzata, personalizzata e di qualità in un ambiente confortevole per l'assistito



L'INFERMIERE DI FAMIGLIA

SI TROVA IN UNA POSIZIONE PRIVILEGIATA

Che gli permette di individuare potenziali problemi e/o pericoli

E le sue competenze, conoscenze e abilità gli permettono di:

- consigliare
- informare ed educare
- ...

PER EVITARE CHE IL PROBLEMA SI MANIFESTI

O

PER LIMITARNE I DANNI





DOVE SCARICARE IL MATERIALE DIDATTICO

Il materiale didattico è liberamente scaricabile dal seguente link

<https://www.andrea-congiu.it/didattica>





Licenza

Quest'opera è stata rilasciata con licenza Creative Commons Attribuzione - Condividi allo stesso modo 4.0 Internazionale. Per leggere una copia della licenza visita il sito web <https://creativecommons.org/licenses/by-sa/4.0/deed.it> o spedisce una lettera a Creative Commons, PO Box 1866, Mountain View, CA 94042, USA.

Dettagli della licenza

CCPL Versione 4.0

Condividere — riprodurre, distribuire, comunicare al pubblico, esporre in pubblico, rappresentare, eseguire e recitare questo materiale con qualsiasi mezzo e formato.

Modificare — remixare, trasformare il materiale e basarti su di esso per le tue opere per qualsiasi fine, anche commerciale.

Il licenziante non può revocare questi diritti fintanto che tu rispetti i termini della licenza.

Se modifichi o riutilizzi questa presentazione cita sempre la fonte con il seguente testo

Fonte:

Andrea Congiu – Infermiere libero professionista

info@andrea-congiu.it

www.andrea-congiu.it