



# BLS-D

## Basic Life Support and Defibrillation

Andrea Congiu

Infermiere e Istruttore EFR

info@andrea-congiu.it  
www.andrea-congiu.it

By Andrea Congiu – [www.andrea-congiu.it](http://www.andrea-congiu.it)



Creative Commons Attribuzione  
Condividi allo stesso modo 4.0 Internazionale



## OBIETTIVI DEL CORSO

Al termine del corso il discente conoscerà:

- Il concetto di urgenza ed emergenza
- Gli obblighi del soccorritore
- La catena della sopravvivenza
- Saprà eseguire una Rianimazione Cardiopolmonare
- Saprà usare correttamente il defibrillatore





## IL CONCETTO DI URGENZA ED EMERGENZA

**L'urgenza** è una condizione che, in assenza di adeguato trattamento, può diventare critica

**L'emergenza** è una condizione che pone la vittima in imminente pericolo di vita e richiede un intervento immediato



## GLI OBBLIGHI DEL SOCCORRITORE LAICO

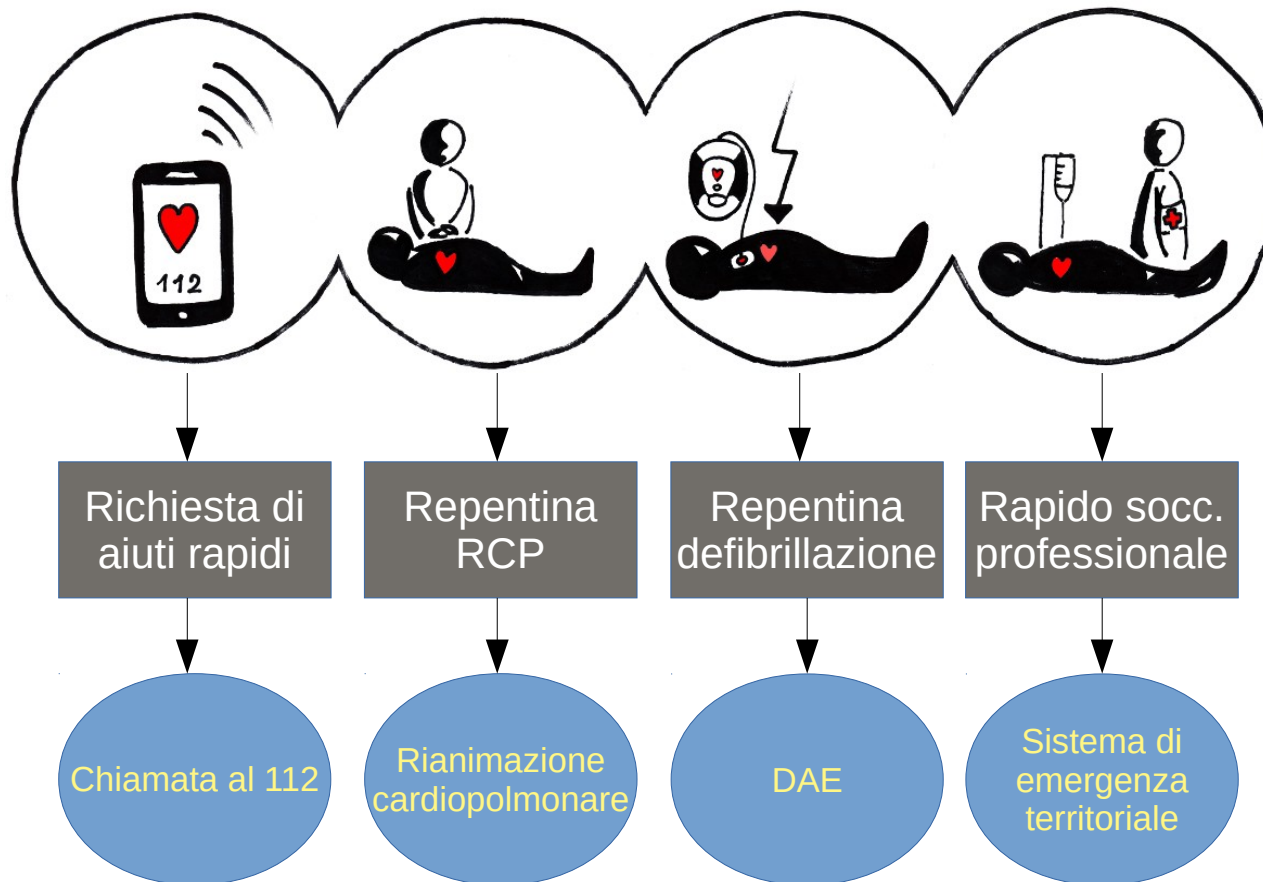
### Avvisare immediatamente le autorità

Questo vuol dire dare l'allarme telefonando al **112**

### L'omissione di soccorso

L'articolo 593 del Codice Penale stabilisce che qualsiasi soggetto responsabile di un incidente che non presti soccorso a coloro a cui ha cagionato danno è passibile di condanna per omissione di soccorso. Ulteriormente colui che in presenza di un soggetto in evidente necessità di aiuto non avvisi immediatamente le autorità o non presti soccorso in maniera pronta è passibile di condanna per il suddetto reato

# LA CATENA DELLA SOPRAVVIVENZA



# PRIMA DELLA CATENA DELLA SOPRAVVIVENZA

Innanzitutto bisogna:

- 1) Valutare la sicurezza dell'ambiente
- 2) Valutare lo stato di coscienza della vittima
- 3) Valutare l'attività respiratoria della vittima

The graphic features the word "Valutare" in a large, blue, sans-serif font, oriented diagonally from the top-left to the bottom-right. To its right, the word "vittima" is written in a smaller, green, sans-serif font. Below "Valutare", the word "Catena" is written in a red, sans-serif font, also oriented diagonally. Surrounding these main words are several smaller words in various colors (purple, red, green) and orientations: "attività" (purple, top), "sopravvivenza" (red, left), "sicurezza" (green, right), "respiratoria" (purple, bottom-left), "ambiente" (purple, bottom-left), and "coscienza" (red, bottom-right).



## LA VALUTAZIONE DELL'AMBIENTE

Un soccorritore laico aiuta una persona solo se l'ambiente in cui deve intervenire è sicuro

In caso contrario

**Mette in pericolo la sua vita** e potrebbe rendere difficoltoso il lavoro dei soccorritori professionisti in quanto impreparati a dover soccorrere due persone anziché una





## LA VALUTAZIONE DELLO STATO DI COSCIENZA

Quando l'ambiente è sicuro ci si può avvicinare alla vittima per valutare lo stato di coscienza e lo si fa:

- Chiamandolo ad alta voce mentre ci si avvicina
- Scuotendolo con energia e chiamandolo ancora

Se la persona è cosciente si telefona al 112



Se la persona è priva di coscienza si procede scoprendo il torace per ...





## ... LA VALUTAZIONE DELL'ATTIVITÀ RESPIRATORIA

Liberare le vie aeree con la manovre di iperestensione della testa e la si pratica posizionando tre dita sotto il mento, l'altra mano sopra la fronte della vittima quindi inclinare la testa indietro

La respirazione la si valuta accostando il proprio orecchio alla bocca della persona infortunata e guardando il torace, in questo modo è possibile eseguire la procedura chiamata **GAS**

**G**uardo se il torace si muove

**A**scolto se ci sono rumori o fischi respiratori

**S**ento se dell'aria esce dalla bocca

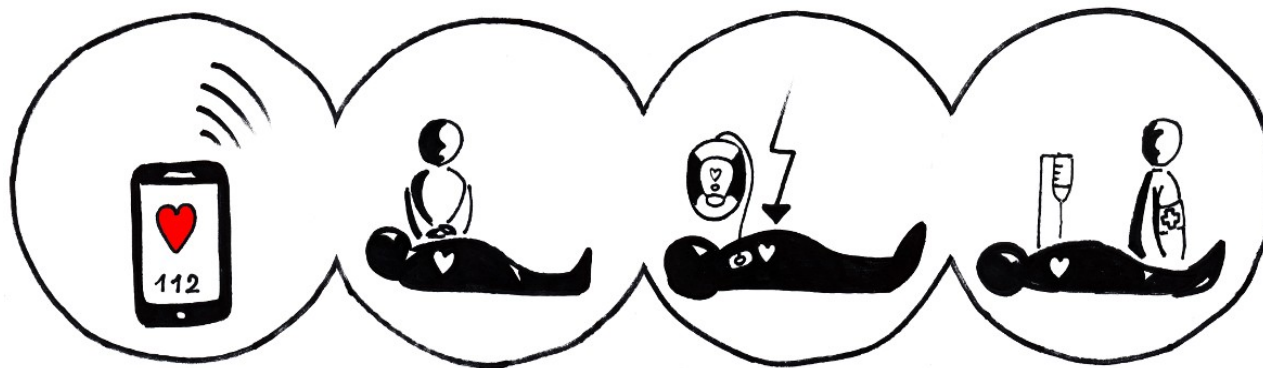
Il GAS fa fatto per **10** secondi



A questo punto comincia la **catena della sopravvivenza** con:



## LA CHIAMATA DI SOCCORSO

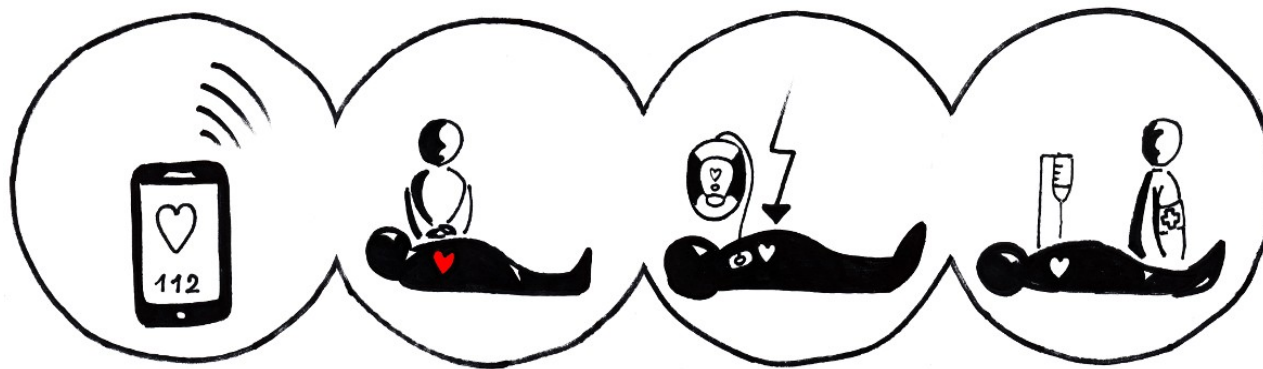


Cosa riferire all'operatore del 112:

- Il vostro nome
- Cosa succede
- Dove ci si trova
- Quante vittime sono coinvolte

Se sei in panico ascolta l'operatore, ti aiuterà nel fornire le informazioni indispensabili

# LA RIANIMAZIONE CARDIOPOLMONARE (RCP)



La Rianimazione Cardiopolmonare si compone di due manovre

## Le compressioni toraciche

Hanno lo scopo di mandare il sangue in circolo, quindi l'ossigeno per impedire la morte degli organi

## La ventilazione artificiale

Serve a mantenere il sangue ricco di ossigeno



# LE COMPRESSIONI TORACICHE

## La giusta posizione

Portare le ginocchia vicino alla vittima e divaricare le gambe

Posizionare una mano al centro del torace, appoggiare l'altra mano sulla prima, incrociare e sollevare le dita

Spostare il busto in avanti fin quando le spalle sono perpendicolari ai polsi

## Il ciclo delle compressioni toraciche

Nell'adulto comprimere il torace per circa 5 centimetri

per 30 volte

con una frequenza di circa 100-120 compressioni al minuto





# LA VENTILAZIONE ARTIFICIALE

## Il ciclo delle ventilazioni

Insufflare delicatamente e per circa 1 secondo aria nella vittima per 2 volte

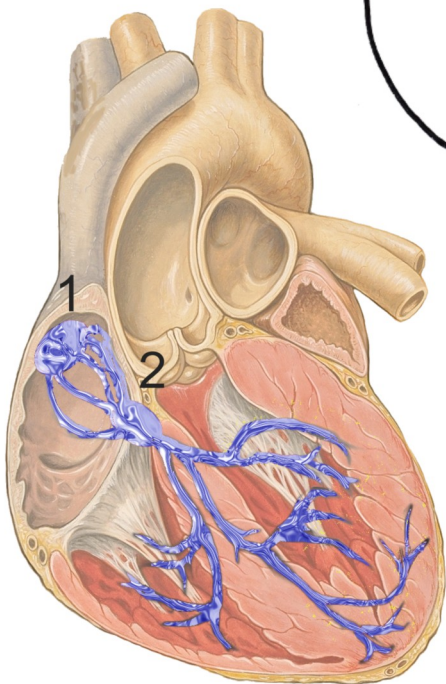
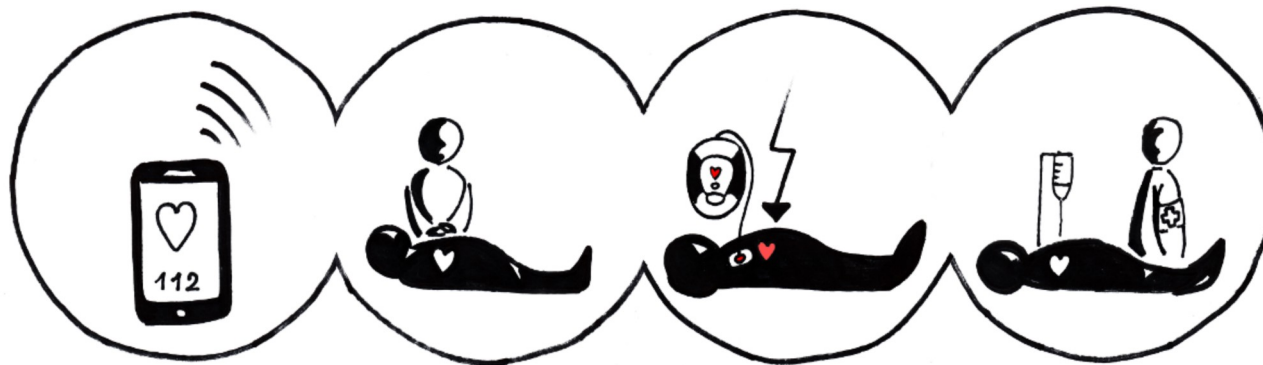
A seconda dell'ausilio che si usa la tecnica cambia ma non il principio descritto sopra



Se non puoi o non te la senti di fare la ventilazione pratica solo il massaggio cardiaco



## LA DEFIBRILLAZIONE PRECOCE



La defibrillazione ha lo scopo di interrompere un ritmo cardiaco non compatibile con la vita e cerca di ristabilirne uno fisiologico. Di seguito i ritmi defibrillabili



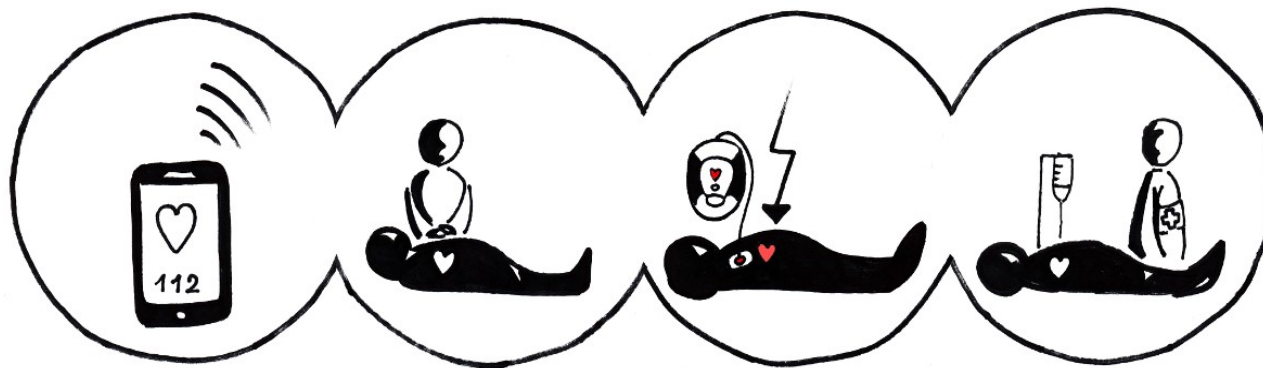
La fibrillazione ventricolare



La tachicardia ventricolare



## LA DEFIBRILLAZIONE PRECOCE



Il defibrillatore deve essere posizionato e acceso il prima possibile, il fattore tempo è fondamentale. Più tempo passa senza essere utilizzato, meno saranno le probabilità di intercettare un ritmo defibrillabile.

Diminuiscono le possibilità di sopravvivenza.

Il defibrillatore analizza il ritmo cardiaco e consiglia o meno la scarica di energia elettrica, registra l'ora di accensione, l'analisi del ritmo, se e con quanta energia viene erogato lo shock e registra i suoni ambientali. Il defibrillatore parla e vi aiuta nelle manovre



## PREPARARE IL DEFIBRILLATORE

Il soccorritore che porta e prepara il defibrillatore si inginocchia di fronte al soccorritore che sta eseguendo la RCP

Apri la confezione delle placche e le posiziona come indicato nelle immagini

Innesta il connettore delle placche al defibrillatore e lo accende



**NON**  
**INTERROMPERE LA RIANIMAZIONE CARDIOPOLMONARE FIN**  
**QUANDO IL DEFIBRILLATORE CHIEDE DI NON TOCCARE LA**  
**VITTIMA**





# USARE IL DEFIBRILLATORE

## Analisi e scarica

Dopo aver attaccato le placche, accendere il defibrillatore e seguire le sue indicazioni

- È fondamentale non toccare la vittima durante l'analisi per non alterare la lettura
- Controllare che nessun altro tocchi la vittima
- Tenere il dito sul pulsante di scarica

## Se il defibrillatore consiglia lo shock

- Ricontrollare che nessuno tocchi la vittima
- Premere il pulsante di scarica
- Riprendere la RCP

## Se il defibrillatore non consiglia lo shock

- Riprendere la RCP



## DA TENERE CON IL DEFIBRILLATORE

Per il corretto funzionamento del defibrillatore è fondamentale che le placche aderiscano bene al torace della vittima, quindi teniamo con l'apparecchio:

- Una pezza per asciugare un torace bagnato
- Un rasoio per eseguire la rasatura delle zone di adesione delle placche

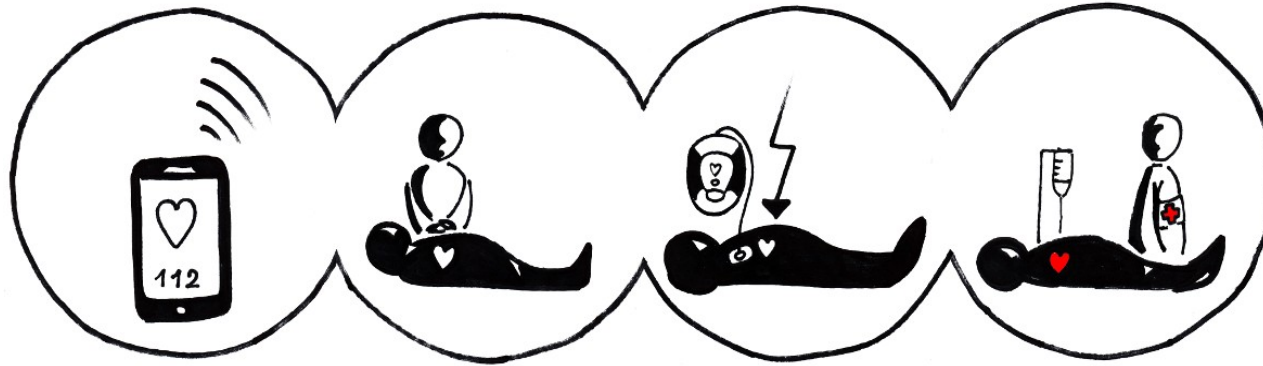
Le custodie dei defibrillatori hanno uno scomparto dove riporre questo materiale e, visto che lo spazio non manca, possiamo aggiungere:

- Un ausilio per la ventilazione
- Tre paia di guanti in lattice
- Una forbice





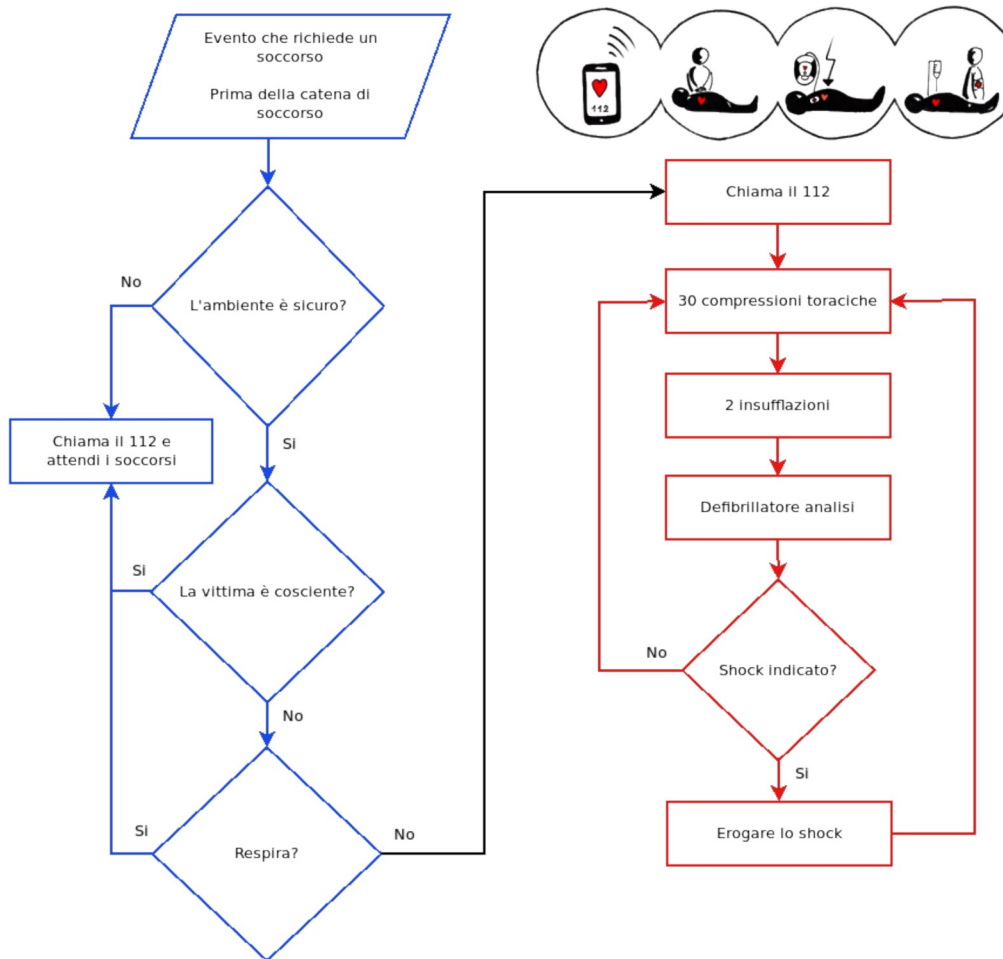
## I SOCCORSI AVANZATI



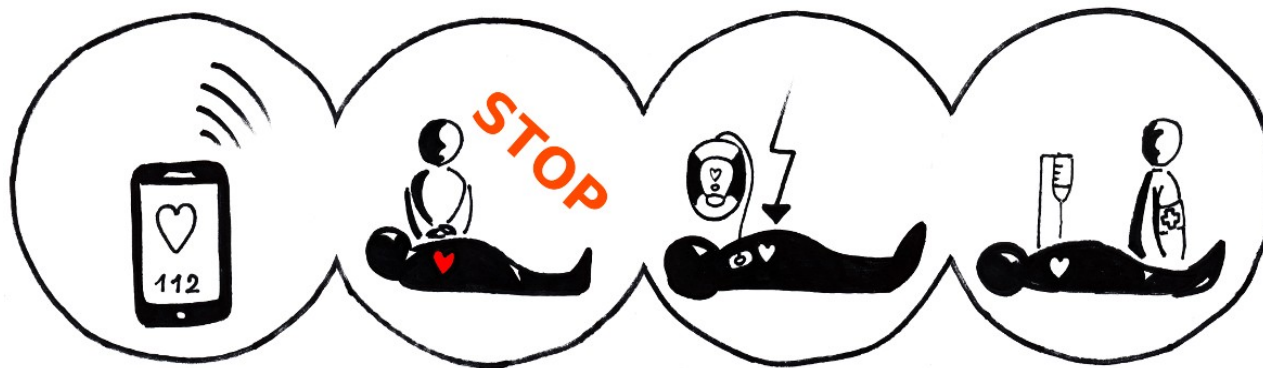
All'arrivo dei soccorsi avanzati, l'equipaggio dell'ambulanza, continuare con la rianimazione cardiopolmonare fin quando non saranno pronti a sostituirvi

Fornire le informazioni che vi verranno chieste e se necessario aiutarli seguendo le loro indicazioni

# IL DIAGRAMMA DI FLUSSO DEL SOCCORSO



## QUANDO SI INTERROMPE LA RCP?



Quando:

- La vittima torna cosciente
- La vittima ha una respirazione autonoma
- Il defibrillatore lo chiede (analisi)
- Arrivano i soccorsi (verrai sostituito)
- Sei esausto



# QUAL'È IL SOCCORRITORE PIÙ IMPORTANTE?

## Il soccorritore più importante sei TU

Hai dalla tua parte il fattore tempo e, le possibilità di sopravvivenza sono molto più elevate

Non solo, anche la qualità di vita della persona salvata sarà molto probabilmente migliore





## DOVE SCARICARE IL MATERIALE DIDATTICO

Il materiale didattico è liberamente scaricabile dal seguente link

<https://www.andrea-congiu.it/didattica>





## Licenza

Quest'opera è stata rilasciata con licenza Creative Commons Attribuzione - Condividi allo stesso modo 4.0 Internazionale. Per leggere una copia della licenza visita il sito web <https://creativecommons.org/licenses/by-sa/4.0/deed.it> o spedisci una lettera a Creative Commons, PO Box 1866, Mountain View, CA 94042, USA.

### Dettagli della licenza

CCPL Versione 4.0

**Condividere** — riprodurre, distribuire, comunicare al pubblico, esporre in pubblico, rappresentare, eseguire e recitare questo materiale con qualsiasi mezzo e formato.

**Modificare** — remixare, trasformare il materiale e basarti su di esso per le tue opere per qualsiasi fine, anche commerciale.

Il licenziante non può revocare questi diritti fintanto che tu rispetti i termini della licenza.

**Se modifichi o riutilizzi questa presentazione cita sempre la fonte con il seguente testo**

Fonte:

Andrea Congiu – Infermiere libero professionista

info@andrea-congiu.it  
www.andrea-congiu.it